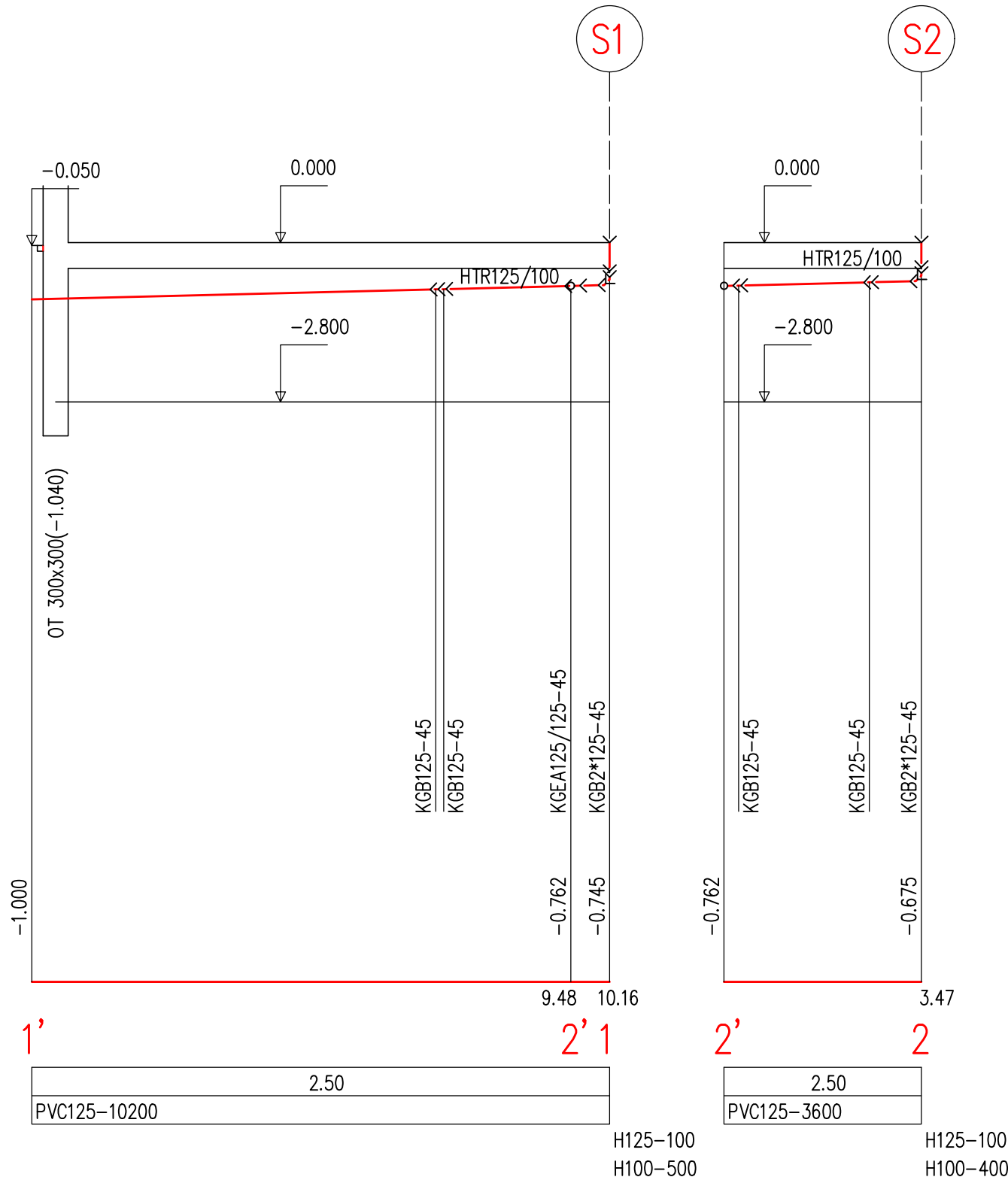
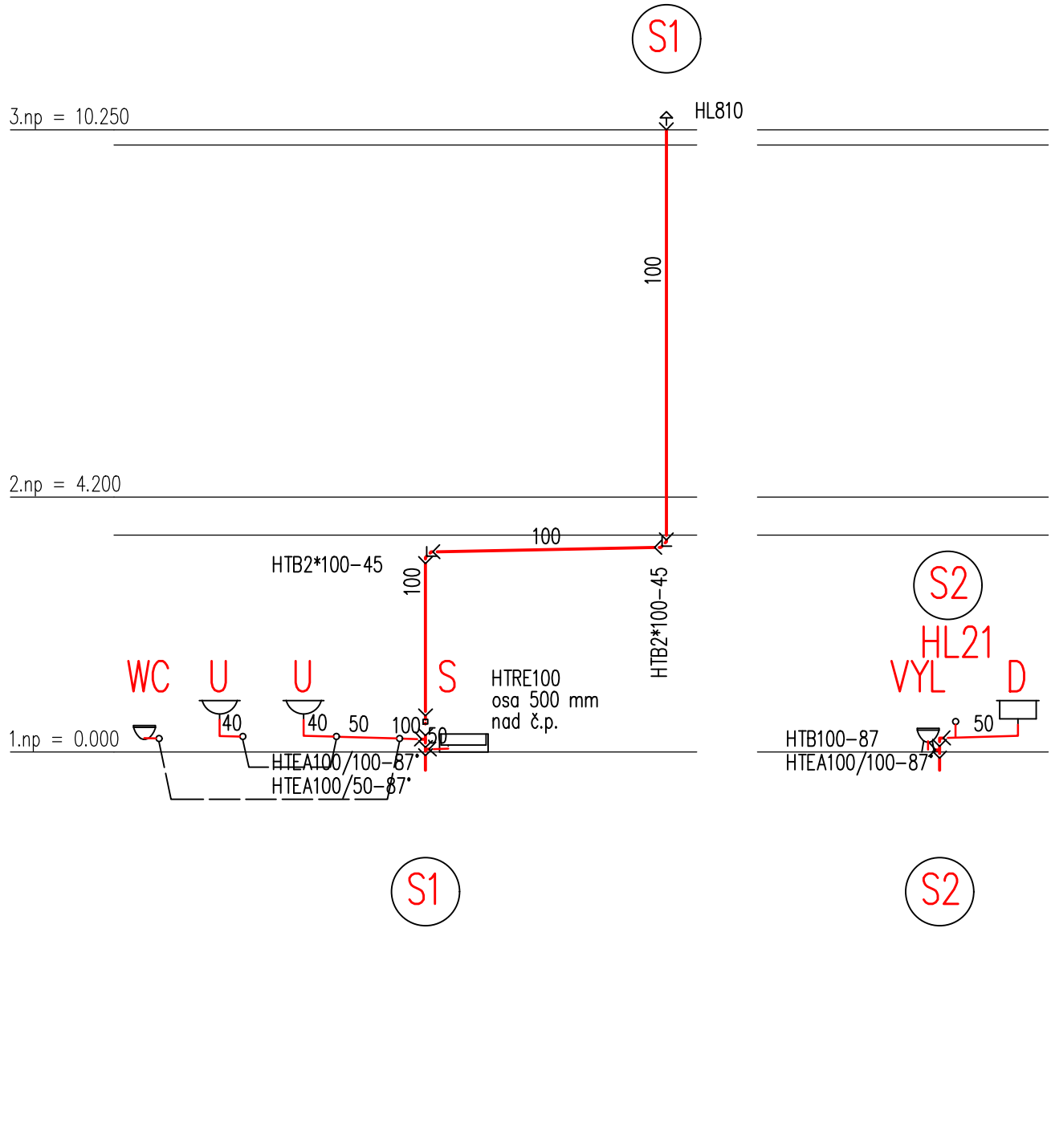


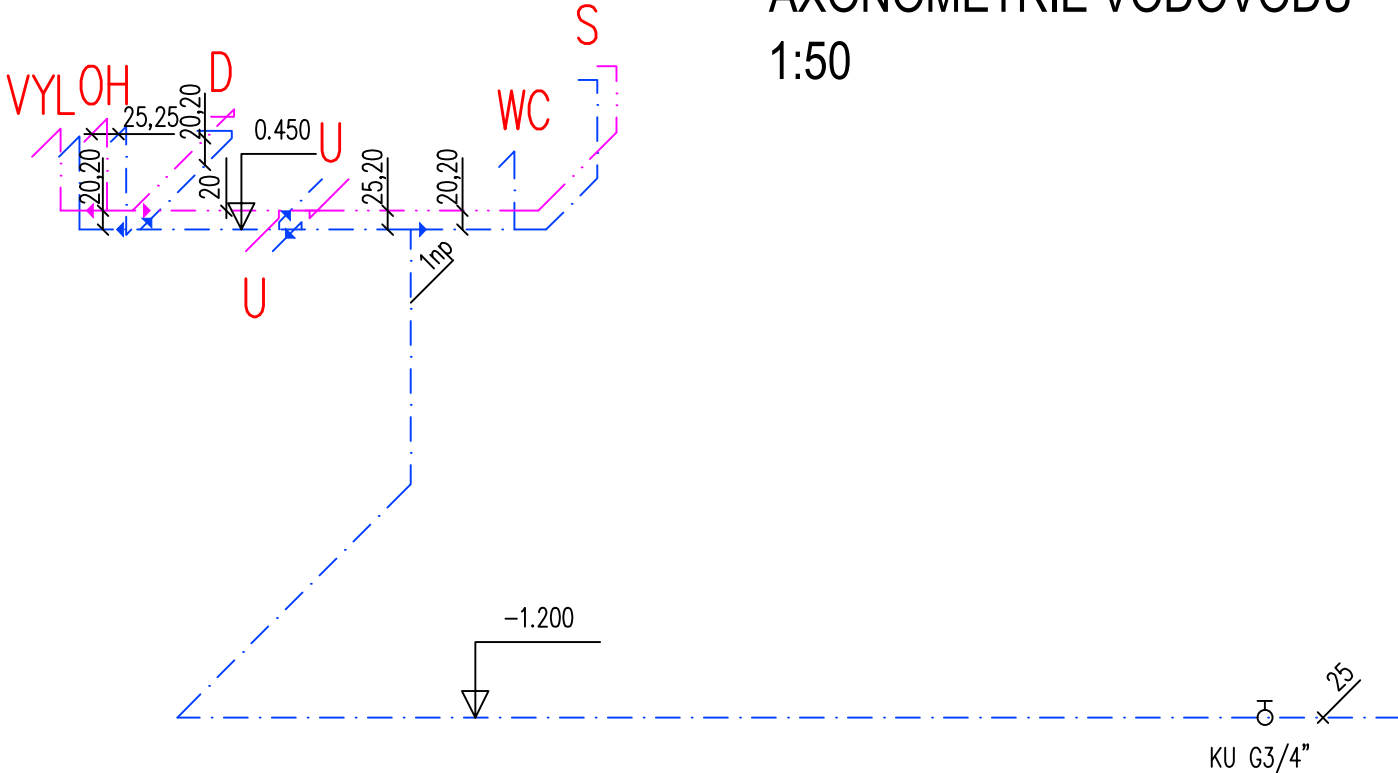
PODÉLNÉ ŘEZY KANALIZACE  
1:100



SVISLÉ ŘEZY KANALIZACE  
1:100



AXONOMETRIE VODOVODU  
1:50



LEGENDA

- KANALIZACE SPLAŠKOVÁ
- STUDENÁ VODA
- TEPLÁ VODA
- KLOZET ZAVĚŠENÝ
- VÝLEVK VYL
- UMYVADLO-BATERIE STOJÁNKOVÁ
- DŘEZ-BATERIE STOJÁNKOVÁ
- SPRCHOVÁ VANIČKA+ZÁSTĚNA-BAT.NÁSTĚNNÁ
- ELEKTRICKÝ ZÁSOBNÍKOVÝ OHŘÍVAČ 40l 2,0 kW

		EVROPSKÁ UNIE Evropské strukturální a investiční fondy Operační program Doprava				Ministerstvo dopravy Státní fond dopravní infrastruktury			
Jiná ověření:				Paré:					
Orientační schéma:				Razítko oprávněné osoby:					
Revize:				Datum:		Popis:		Kontroloval:	
000				30.01.2023		Definitivní odevzdání dokumentace		Ing. Martin Kubečka	
Stavebník/Investor:				Správa železnic, státní organizace					
Adresa:				Dlážděná 1003/7, 110 00 Praha 1					
Zástupce investora:				Stavební správa východ					
Adresa:				Nerudova 773/1, 779 00 Olomouc					
Zhotovitel díla:				SUDOP Brno, spol. s r.o.					
Adresa:				Kounicova 688/26, 611 36 Brno					
Kontakt:				T: +420 972 625 804 E: sudop@sudop-brno.cz					
Zhotovitel objektu:				Dopravní projektování, spol. s r. o.					
Adresa:				28. října 3388/111, 702 00 Moravská Ostrava					
Kontakt:				T: +420 595 155 011 E: ostrava@dopravniprojektovani.cz					
Hlavní projektant (HIP):				Ing. Jan Zářecký		Specialista:		Ing. Martin Kubečka	
Název stavby/akce:				Výstavba uzlové trakční napájecí stanice Brno-Černovice				Označení investora: S621500946	
								Označení zhotovitele: 16052-01-0817	
Název části:				Napájecí stanice - Stavební část				Označení části: D.2.3.2.1	
Název objektu/díle části:				TNS Brno-Černovice, technologická budova D - Zdravotně technické instalace				Označení objektu/komplexu: SO 12-82-01	
Název přílohy:				Řezy kanalizace a vody				Číslo přílohy: 2. 002	
Název díle části přílohy:									
Odpovědný projektant:				Zpracovatel přílohy:		Měřítko:		Stupeň dokumentace:	
Ing. Martin Kubečka				Libuše Mašová		1:100, 1:50		DÚR	
Kraj:				Katastrální území:		Formáty:			
Jihomoravský				viz část A. dokumentace		4 A4			
						TUDU:		Smluvní datum zpracování:	
						viz část A. dokumentace		30.01.2023	
Označení investora:				Stupeň dokumentace:		Objekt:		Příloha:	
S 6 2 1 5 0 0 9 4 6				D U R X - 0 2 3 2 1		S O 1 2 8 2 0 1		X D - 2 - 0 0 2 - 0 0 0	